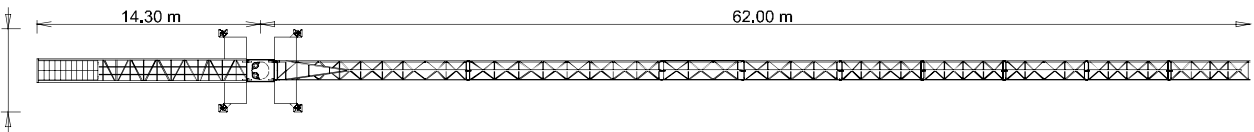
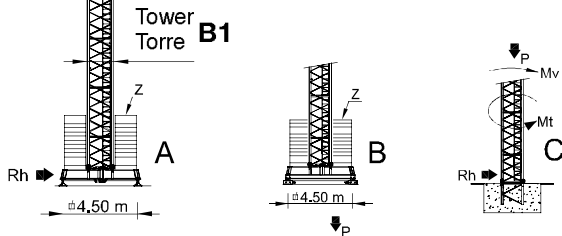


LOADS CARGAS

COUNTERWEIGHT Contrapeso	JIB LENGTH Comprimento de lança	kg/m		m	m											
		8000	4000		18	23	28	33	38	40	45	50	55	60		
18000 kg 8x2000 + 2x1000 kg	60m L68+L69+L73+L70+L56 +L76+L65+L66	16,8 m	33,3 m	♀	4000	4000	4000	4000	3450	3250	2830	2500	2230	2000		
18000 kg 8x2000 + 2x1000 kg	55m L68+L69+L73+L70+L56 +L76+L65+L66	17,9 m	35,4 m	♀	4000	4000	4000	4000	3700	3480	3040	2690	2400			
17000 kg 8x2000 + 1x1000 kg	50m L68+L69+L73+L70+L56+L76+L65	18,5 m	36,7 m	♀	4000	4000	4000	4000	3800	3580	3130	2800				
16000 kg 8x2000 kg	45m L68+L69+L73+L70+L56+L76	19,2 m	37,6 m	♀	4000	4000	4000	4000	3950	3730	3300					
15000 kg 7x2000 + 1x1000 kg	40m L68+L69+L73+L70+L56	19,3 m	37,8 m	♀	4000	4000	4000	4000	3970	3800						
13000 kg 6x2000 + 1x1000 kg	38m L68+L73+L70+L56+L65	19,2 m	38 m	♀	4000	4000	4000	4000	4000							
11000 kg 5x2000 + 1x1000 kg	33m L68+L73+L70+L56+L76	18,5 m	33 m	♀	4000	4000	4000	4000								
10000 kg 5x2000 kg	28m L68+L73+L70+L56	17,3 m	28 m	♀	4000	4000	4000									



REACTIONS REACÇÕES

BALAST TABLE AND MAXIMUM REACTIONS FOR ALL JIB VERSIONS
Tabela de lastro e reacções máximas para todas as versões de lança

H m	A/B		C			
	Z kN	P kN	Mv kNm	P kN	Rh kN	Mt kNm
24	600	495	1490	392	30	135
27	700	529	1534	400	34	135
30	700	539	1582	408	38	135
33	700	549	1634	415	42	135
36	700	560	1691	423	45	135
39	800	596	1750	431	49	135
42	800	608	1815	439	53	135
45	900	646	1884	449	57	135
48	1000	685	1957	457	61	135

CHARACTERISTICS CARACTERÍSTICAS

MOTIONS Movimento	SPEED Velocidade	MOTOR'S POWER Pot. dos motores
HOISTING Elevação	0 a 85 m/min 0 a 42,5 m/min	22 kW
SLEWING Orientação	0 a 1 r.p.m.	3x5 daN.m
TROLLEYING Distribuição	0 a 60 m/min	5,5 kW
TRAVELLING ^o Translação	0 a 10 m/min	2x4 kW
Electric Power . Potência total		40 kVA
Tension . Tensão		400 V +- 5% (50/60 Hz)

^o Option . Opção

SGT6020TL

PARTS ELEMENTOS

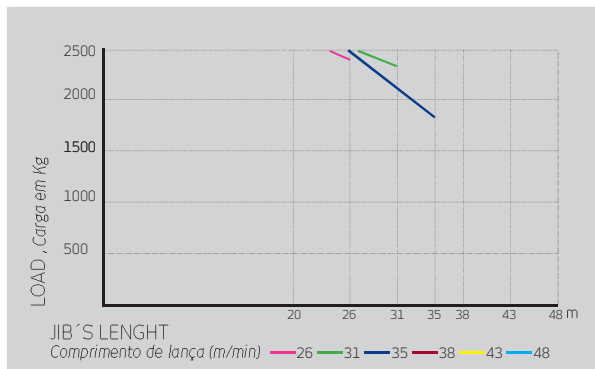
			A (mm)	B (mm)	C (mm)	Weight Peso Kg	Code Código	
JIB SECTION Lança	L68		11970	1900	2900	5050	531 60 20	
JIB SECTION Lança	L69		11960	1160	2260	1650		
JIB SECTION Lança	L73		5230	1160	2260	750		
JIB SECTION Lança	L70		6200	1160	1950	680		
JIB SECTION Lança	L56		5200	1160	1930	590		
JIB SECTION Lança	L76		5180	1160	1610	370		
JIB SECTION Lança	L65		5110	1160	1610	330		
JIB SECTION Lança	L66		5110	1160	1610	300		
HEAD SECTION Cabeçote			2620	2180	2150	4860		
PYRAMID Piramide			3860	1220	2280	1840		
COUNTER JIB Contra-Lança			11400	1500	500	4000		
BALLAST Contra-peso			1160	165	3140	2x1000 2000		704 10 00
			1160	330	3140	8x2000 16000		704 20 00

TOTAL 38420

TOWER SECTION Tramo torre	B1 12 m		12000	1620	1620	3450	508 12 00
TOWER SECTION Tramo torre	B1 6 m		6130	1620	1620	1800	508 06 00
TOWER SECTION Tramo torre	B1 3 m		3195	1620	1620	980	508 06 01
TELESCOPIC SECTION Tramo telescopagem	B1		3195	1830	1830	1100	508 06 03
FOUNDATION TOWER Tramo de encastrar	B1		1775	1600	1600	650	508 06 02
CROSS SHAPED BASE Chassis	B1		6620	500	1040	1850	608 00 01
			3210	340	1040	2x950 1900	

TOTAL 11730

LOAD DIAGRAM DIAGRAMA DE CARGAS



SPEED DIAGRAM DIAGRAMA DE VELOCIDADE

